

# MixRite doseerpomp

Tefen



De Tefen MixRite is een proportionele doseerpomp waarmee op eenvoudige wijze meststoffen of chemicaliën in een waterstroom gebracht kunnen worden. De pomp heeft geen externe energie nodig en werkt op waterdruk. De werking van de pomp is proportioneel: d.w.z. een ingesteld percentage middel wordt meegenomen onafhankelijk van de waterstroom. Er zijn MixRites leverbaar met een capaciteit van 20 liter tot 25 m<sup>3</sup>/uur.

Door de (gekleurde) doseringsleeve naar boven te draaien wordt de dosering lager ingesteld en door deze naar beneden te draaien, wordt deze hoger ingesteld.

## TOEPASSING

Doseren van meststoffen of gewasbeschermingsmiddelen, schoonmaakmiddelen, medicijnen in veehouderij en doseren van chloor. Er zijn diverse typen / modellen verkrijgbaar: elk model / type heeft zijn eigen specifieke toepassing.

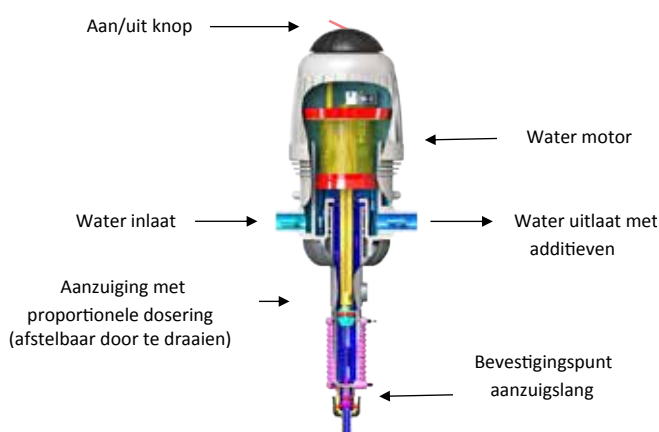
## KARAKTERISTIEKEN

- ✓ Eenvoudig in werking en zeer snel in gebruik te nemen
- ✓ Heeft handbediende aan/uit knop of handmatige ontluchting
- ✓ Verschillende, instelbare meezuigcapaciteiten mogelijk
- ✓ Doseercapaciteit is proportioneel met de waterstroom en onafhankelijk van de druk
- ✓ Vermengt opgepompte vloeistof met de waterstroom (behalve de MixRite by-pass)
- ✓ Bestand tegen gangbare meststoffen en gewasbeschermingsmiddelen in de land- en tuinbouw
- ✓ Tevens leverbaar zijn speciale MixRite's voor agressieve chemicaliën
- ✓ Gemaakt van hoogwaardig kunststof en is UV- bestendig
- ✓ Compleet geleverd met zuigslang en filter
- ✓ Eenvoudig in onderhoud, seals zijn gemakkelijk te wisselen






## TECHNISCHE GEGEVENS

Aansluiting	: 12500 / 2500 ¾" buitendraad
	: TF-5 1" buitendraad
	: TF-10 1½" buitendraad
	: TF-25 2" buitendraad
Advies werkdruk	: 1,5 - 6 bar
Maximale druk	: 8 bar
Max. aanzuighoogte	: 2,5 meter
Temperatuur bereik	: 4 - 50°C
	(bij afnemende maximale druk)
Hoofdfiltratie	: 130 micron
Materiaal behuizing	: Glasvezel versterkt PP
Materiaal afdichtingen	: NBR (Standaard)
	EPDM/AFLAS
	(Industrie en Interne By-pass)
	Viton (CL)
	NBR/EPDM (Livestock)
Optie	: PVDF uitvoering voor zeer
	agressieve chemicaliën
	bij de MixRite 12500 / 2500
	(2,5m <sup>3</sup> )

## Werkingsprincipe



## Overzicht van MixRite toepassingen en chemische bestendigheid

			Standaard STD	Industrie C	Interne by-pass	Chloor CL	Lifestock PO
							
Indicatieve toepassing			Bemesting van gietwater	Waterstof- peroxide	Zwavel- en salpeterzuur tot 10%	Chloor en zuren tot 10%	Medicijnen, vitamines etc. in veehouderij
Type	Dosering*	Specificaties	Artikelnummers				
2502	0,3 - 2%		76420-001000				76420-001042
2505	5% (fix)		76420-001200				
12500	0,2% (fix)	P = 0,2 - 8 bar Q = 7 - 2500 l/u	76420-000950				
12502	0,2 - 2%	DP 10% = 0,2 - 1,8 bar	76420-001050				
12504	0,4 - 4%	DP 4% = 0,2 - 1,6 bar	76420-001100				
12512	0,2 - 2%	DP 2% = 0,2 - 1,6 bar		76420-001370		76420-001046	
12514	0,4 - 4%	DP 0,2% (fix) = 0,2 - 1,2 bar		76420-001109			
TF5	0,1 - 1%						
	0,2 - 2%	P = 1 - 8 bar Q = 0,2 - 5 m <sup>3</sup> /u	76420-000290			76420-000292	
	1 - 5%	DP = 0,1 - 0,8 bar					
TF10	0,1 - 1%		76420-000357				
	0,2 - 2%	P = 1-8 bar Q = 0,5 - 10 m <sup>3</sup> /u	76420-000365			76420-000294	
	1 - 5%	DP = 0,1 - 0,9 bar	76420-000375				
TF25	0,1 - 1,0%		76420-007865				
	0,3 - 2,5%	P = 1 - 8 bar Q = 2 - 25 m <sup>3</sup> /u	76420-000440			76420-000435	
	1 - 5,5%	DP = 0,2 - 1,5 bar	76420-000470				
Type	Concentratie	Chemische bestendigheid**					
Organische zuren	Alle concentraties	-	-	o	-	+	
Medicijnen t.v.b. vee	Alle concentraties	-	o	o	-	+	
Ammoniumnitraat	Alle concentraties	+	+	+	+	+	
Zwavelzuur	Tot 10%	-	-	o	+	-	
	Hoger dan 10%	-	-	-	-	-	
Zoutzuur	Tot 10%	-	o	o	+	o	
	Hoger dan 10%	-	-	-	-	-	
Salpeterzuur	Tot 10%	-	-	o	+	o	
	Hoger dan 10%	-	-	-	-	-	
Fosforzuur	Tot 10%	-	-	-	+	-	
	Hoger dan 10%	-	-	-	-	-	
Waterstofperoxide	Tot 10%	-	+	+	+	+	
	Hoger dan 10%	-	-	-	+	-	
MultiFertilizer NPK	Alle concentraties	+	+	+	+	+	

\* Een MixRite heeft een grotere nauwkeurigheid in het hogere deel van het doseringsbereik

De TF5 en TF10 wordt geleverd met een kunststof muurplaat, de TF-25 met een RVS muurplaat en kunststof standaard.

\*\*Duiding: + = JA      o = OK- = NEE

## INSTALLATIE & ONDERHOUD

### Plaatsing

- ✔ De MixRite kan in de hoofdstroom of in een by-pass geplaatst worden, als de beschikbare flow meer is dan de maximaal toegestane capaciteit.
- ✔ Voorkom een te grote weerstand aan de zuigzijde (maximale zuighoogte:  $\pm 2,5$  mwk).
- ✔ Komt de MixRite in de by-pass, dan moet er in de hoofdstroom een mogelijkheid tot reduceren geplaatst worden, zodanig dat de weerstand over de MixRite (bij de gewenste capaciteit) gelijk is aan de weerstand over de reduceer in de hoofdstroom (let op: maximale capaciteit d.m.v. watermeters).
- ✔ Let op het hevelingseffect en werking van de terugslagklep in de aanzuiging van de Mixrite: dit ter bescherming van het leeglopen van de kunstmestbak.

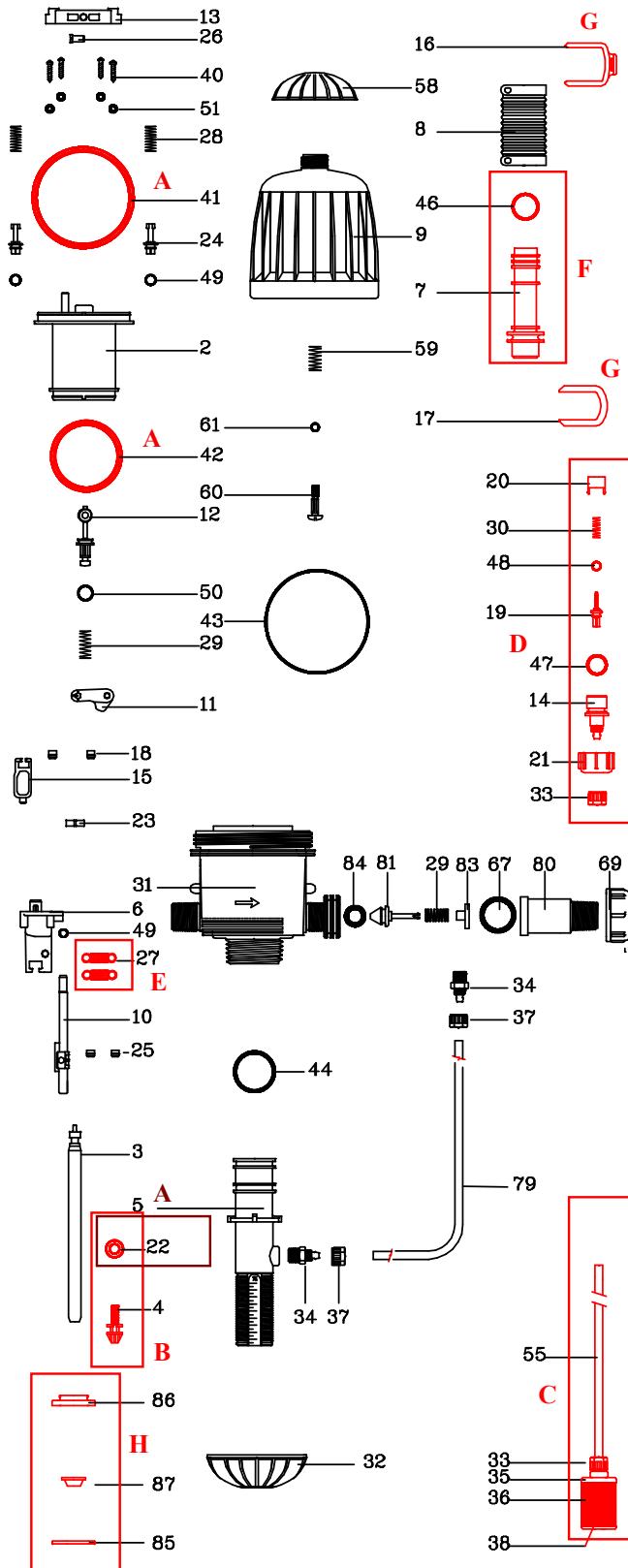
### Instelling

- ✔ De meezuigcapaciteit van de MixRite kan eenvoudig aangepast worden door de wartel aan de pompunit te verdraaien. Na verdraaien kan de instelling geborgd worden met een borgpin.

### Onderhoud

- ✔ Wordt de MixRite voor langere tijd niet gebruikt, spoel deze dan goed met schoon water.
- ✔ Het huis van de MixRite is slagvast (glasvezel-versterkt polypropyleen). Gebruik geen (ketting)tang om de kap los te maken.
- ✔ Volg bij het vervangen van de seals de volgende stappen op: verwijder de oude seals met een kniptang, verwarm de nieuw aan te brengen seals in heet water, breng de seals aan, en voeg na het aanbrengen siliconen vet toe. Laat, om beschadiging van de seals te voorkomen, bij de montage van de kap de aandrijfunite iets uitsteken.

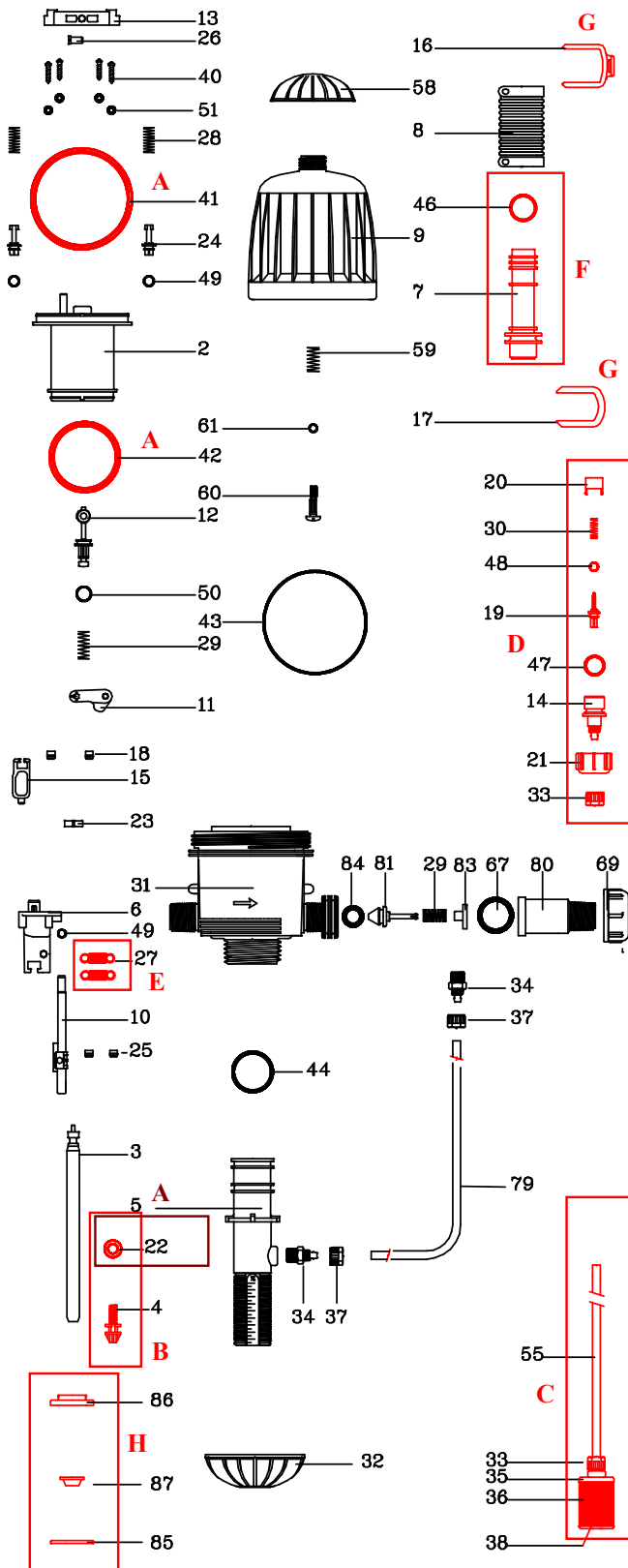
MIXRITE 12500 SERIE (2,5M³/U) ONDERDELEN



Samengestelde kits		
No.	Omschrijving	Art. nr.
A	Kit: seal 2%	76420-006050
	Kit: seal 4%	76420-006100
	Kit: seal 5%	-----
B	kit: Suction Piston kit 2%	76420-003010
	kit: Suction Piston kit 4%	76420-003020
	kit: Suction Piston kit 5%	-----
C	Kit: suction tube 2%	76420-001610
	Kit: suction tube 4%	76420-001620
	Kit: suction tube 5%	-----
D	Kit: Suction checkvalve 0,2 - 2% STD	76420-003500
	Kit: Suction checkvalve 0,4 - 4% STD	76420-003240
E	Kit: Mechanism spring	76420-006150
F	Kit: Suction cylinder 2%	76420-002707
	Kit: Suction cylinder 4%	76420-002708
	Kit: Suction cylinder 5%	-----
H	Kit: Manual on/off	-----
G	Kit: U-latch	76420-002500
	48	Kit: O-rings 0,2 - 2% STD
	Kit: O-rings 0,4 - 4% STD	76420-003070
	Watermeter	-----

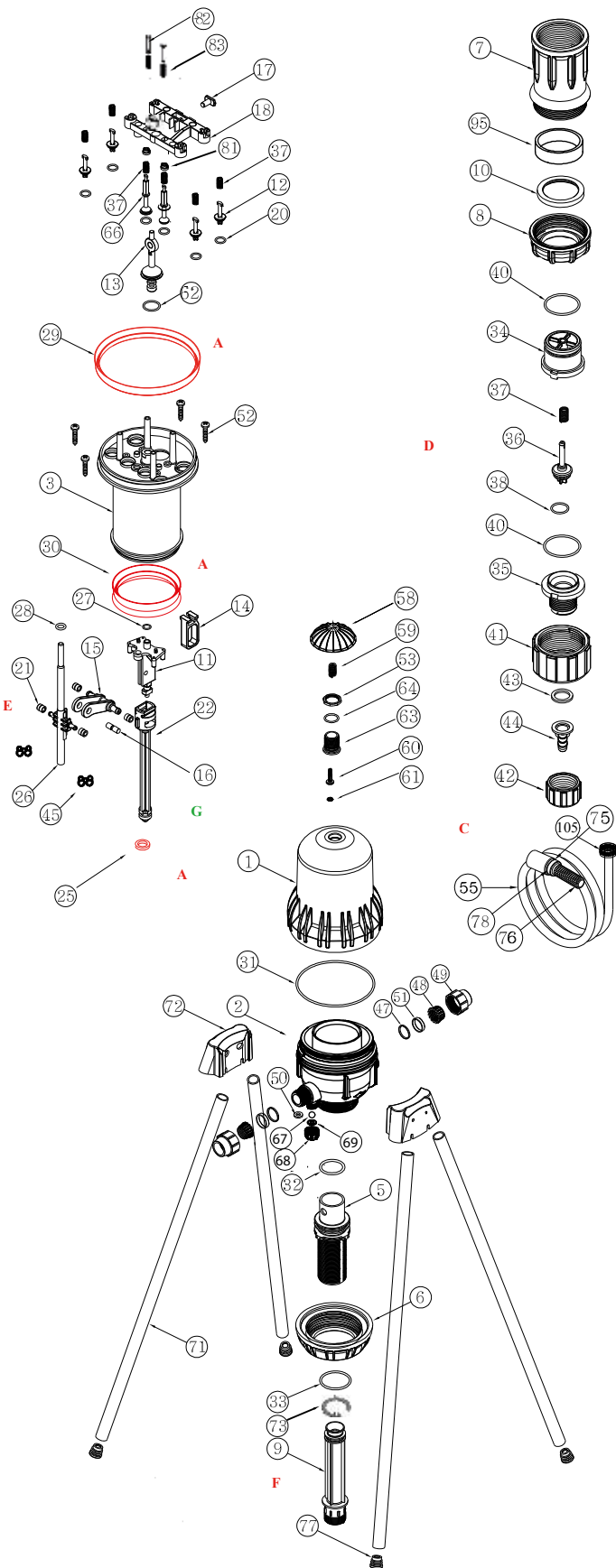
Losse onderdelen		
No.	Omschrijving	Art. nr.
10	Ejector Pin	76420-002420
11	Cylinder Toggle	76420-002485
12	Upper valve	76420-007010
18	Cylinder Toggle slide	76420-002487
23	Cylinder Axle	76420-002495
24	Lower Valve	76420-007040
25	Ejector Slide	76420-002430
26	Pin	76420-007110
28	Lower Valve spring 2	76420-001845
29	Upper valve spring 3	76420-001865
40	Screw Stainless Steel	76420-002470
51	Disc Stainless Steel	76420-007150
63	On/Off bar	76420-002220
71	Peg	76420-002450

MIXRITE 2500 SERIE (2,5M<sup>3</sup>/U) ONDERDELEN



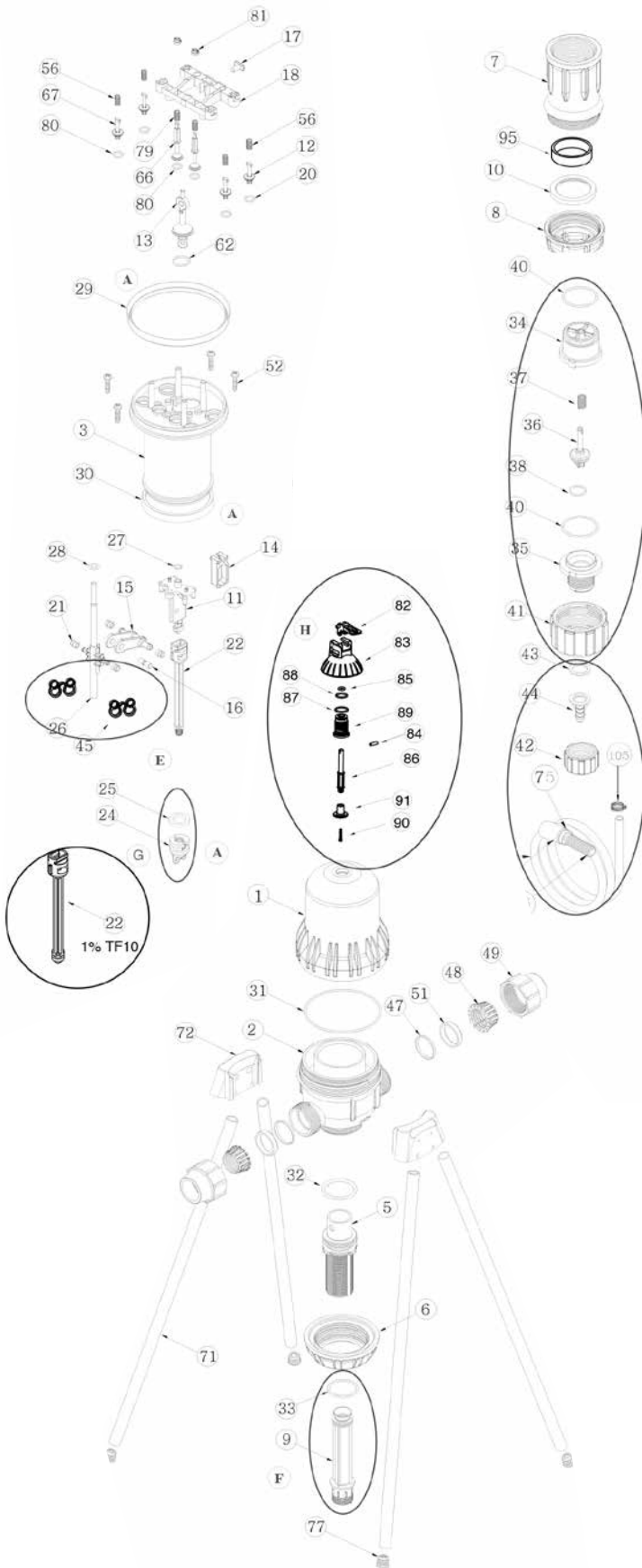
Samengestelde kits		
No.	Omschrijving	Art. nr.
A	Kit: seal 2%	76420-006050
	Kit: seal 4%	76420-006100
	Kit: seal 5%	-----
B	kit: Suction Piston kit 2%	76420-003010
	kit: Suction Piston kit 4%	76420-003020
	kit: Suction Piston kit 5%	-----
C	Kit: suction tube 2%	76420-001610
	Kit: suction tube 4%	76420-001620
	Kit: suction tube 5%	-----
D	Kit: Suction checkvalve 0,2 - 2% STD	76420-003500
	Kit: Suction checkvalve 0,2 - 2% PO	76420-003508
	Kit: Suction checkvalve 0,2 - 2% CL	76420-003504
	Kit: Suction checkvalve 0,4 - 4% STD	76420-003240
	Kit: Suction checkvalve 0,4 - 4% Bypass	76420-003260
E	Kit: Mechanism spring	76420-006150
F	Kit: Suction cylinder 2%	76420-002707
	Kit: Suction cylinder 4%	76420-002708
	Kit: Suction cylinder 5%	-----
H	Kit: Manual on/off	-----
48	Kit: O-rings 0,2 - 2% STD	76420-003065
	Kit: O-rings 0,2 - 2% PO	76420-003060
	Kit: O-rings 0,4 - 4% STD	76420-003070
	Kit: O-rings 0,4 - 4% Bypass	76420-003075
	Kit: O-rings 0,4 - 4% Bypass	76420-003075

MIXRITE TF 5 ONDERDELEN



Samengestelde kits			
No.	Omschrijving	STD Art. nr	CL Art. nr
A	Kit: seal 0,1 - 1%	T 35200000001	T 35200000001
	Kit: seal 0,2 - 2%	76420-006133	76420-006133
	Kit: seal 1 - 5%	T 35200000005	T 35200000005
C	Kit: suction tube 1% & 2%	T 36000000021	T 36000000021
	Kit: suction tube 5%	T 36000000028	T 36000000028
D	Kit: Suction checkvalve	T 35200000004	T 36000000152
E	Kit: Mechanism spring	T 35100000045	T 35100000045
F	Kit: Suction cylinder 0,1 - 1%	T 35200000009	T 35200000050
	Kit: Suction cylinder 0,2 - 2%	T 35200000011	T 35200000051
	Kit: Suction cylinder 1 - 5%	T 35200000012	T 35200000052
G	Kit: Suction Piston kit 0,1 - 1%	T 35200000019	T 35200000019
	Kit: Suction Piston kit 1 - 5%	T 35200000021	T 35200000021
H	Kit: Manual on/off	T 35200000048	-----
I	Watermotor revise set	76420-006160	76420-006160

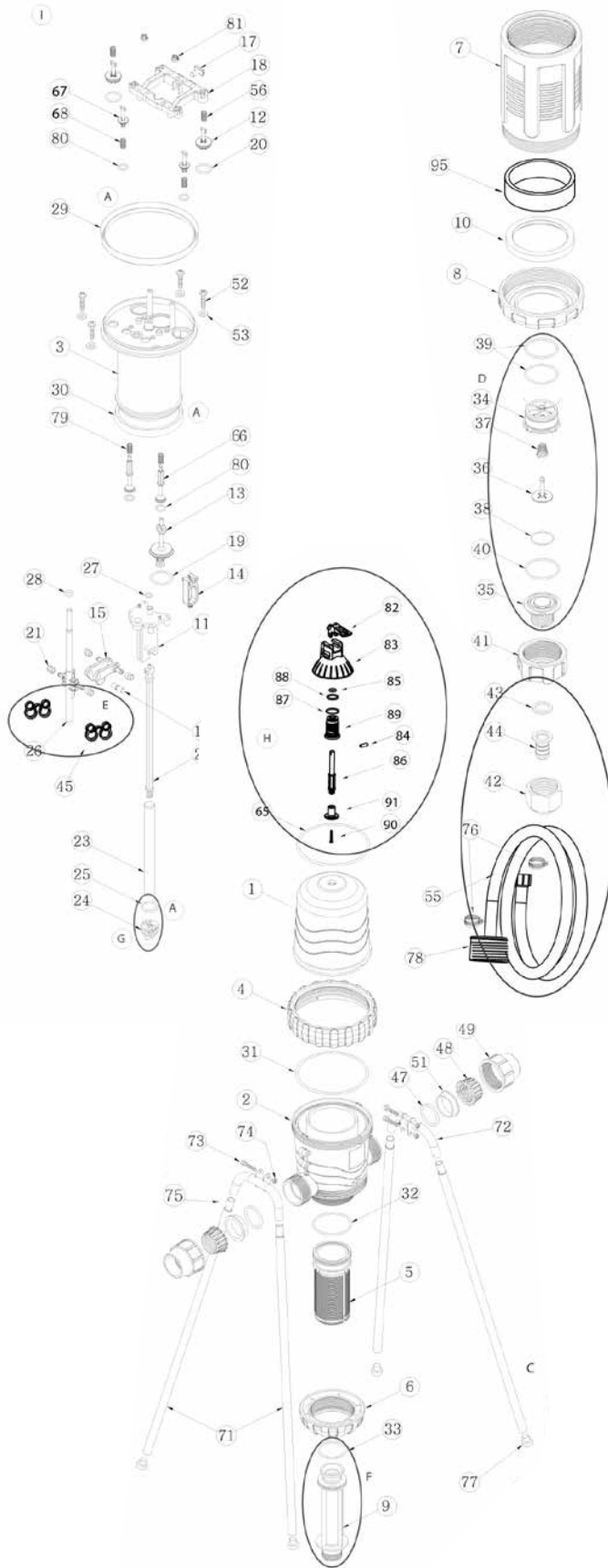
MIXRITE TF 10 ONDERDELEN



Samengestelde kits			
No.	Omschrijving	STD Art. nr	CL Art. nr
A	Kit: seal 0,1 - 1%	T 35100000001	T 35100000001
	Kit: seal 0,2 - 2%	76420-006130	76420-006130
	Kit: seal 1 - 5%	76420-006120	76420-006120
C	Kit: suction tube 1-2-5%	T 36000000028	T 36000000028
D	Kit: Suction checkvalve	76420-003220	T 36000000152
E	Kit: Mechanism spring	76420-006170	76420-006170
F	Kit: Suction cylinder 0,1 - 1%	T 35100000009	T 35100000009
	Kit: Suction cylinder 0,2 - 2%	76420-006239	76420-006239
	Kit: Suction cylinder 1 - 5%	76420-006242	76420-006242
	kit: Suction Piston kit 0,1 - 1%	T 35100000019	T 35100000019
G	kit: Suction Piston kit 0,2 - 2%	76420-006238	76420-006238
	kit: Suction Piston kit 1 - 5%	T 35100000021	T 35100000021
H	Kit: Manual on/off	76420-006210	76420-006210
I	Watermotor revisie set	76420-006230	76420-006230

Losse onderdelen		
No.	Omschrijving	Art. nummer
8	Latch nut	76420-006255
10	Cylinder Support Spacer	76420-006855
12	Large Exit Valve 3	76420-006910
13	Central Valve 3	76420-006920
14	Toggle Frame	76420-006445
15	Toggle	76420-006465
16	Toggle Pin	76420-006448
17	Bridge Pin	76420-006930
21	Toggle Bearing	76420-006451
22	Piston Bar 0,2-2% and 1-5%	76420-006143
24	Suction Piston 0,2-2%	76420-006470
24	Suction Piston 1-5%	76420-006458
26	Operation Rod	76420-006458
31	O-ring 2-362	76420-006420
32	O-ring 2-334	76420-006092
43	Washer for swivel 3/4"	-----
52	Ejote screw WN1412	76420-006430
53	Washer St.St.	-----
56	Spring Large Valve	76420-006940
61	O-ring 2-107	76420-002905
64	O-ring 2-118	-----
66	Inner Valve	-----
67	Small Exit Valve	-----
68	Small Exit Valve Spring V7-engine	-----
79	Inner Valve Spring	76420-006066
81	Inner Valve Locker	76420-006079

MIXRITE TF 25 ONDERDELEN



Samengestelde kits

No.	Omschrijving	STD Art. nr.
A	Kit: seal 0,1 - 1%	T 35000000008
	Kit: seal 0,3 - 2,5%	76420-005900
	Kit: seal 1 - 5,5%	76420-006000
C	Kit: suction tube 1% & 2% & 5%	T 35000000049
D	Kit: Suction checkvalve 1% & 2%	76420-003218
	Kit: Suction checkvalve 5%	76420-006010
E	Kit: Mechanism spring	76420-001869
F	Kit: Suction cylinder 0,1 - 1%	T 35000000009
	Kit: Suction cylinder 0,3 - 2,5%	76420-006241
	Kit: Suction cylinder 1 - 5,5%	76420-006244
G	kit: Suction Piston kit 0,1 - 1%	T 35000000019
	kit: Suction Piston kit 0,3 - 2,5%	T 35000000020
H	kit: Suction Piston kit 1 - 5,5%	T 35000000021
	Kit: Manual on/off	T 35000000048
I	Watermotor revisie set	76420-006240
71-77	stand-stainless steel	76420-005800
	Muurplaat RVS	76420-002414
	Spanner Cover Nut	76420-006055

Losse onderdelen

No.	Omschrijving	STD Art. nr.
8	Latch nut	76420-006055
12	Large Exit Valve 3	76420-006078
13	Central Valve 3	76420-006500
14	Toggle Frame	76420-006550
15	Toggle	76420-006832
16	Toggle pin	76420-006830
17	Bridge pin	76420-006840
21	Toggle Bearing	76420-006236
22	Piston Bar 0,3-2,5% and 1-5,5%	76420-006145
24	Suction Piston 0,3-2,5%	76420-006820
26	Operation Rod	76420-006459
31	O-ring 2-370	76420-006095
32	O-ring 6x105	76420-006424
43	Seal 1"	76420-005620
44	Record body 25x1"	76420-005650
52	Ejote screw WN1412	76420-006068
53	Washer St.St.	76420-006069
55	Suction tube 25mm 2,5 m	76420-006879
56	Spring Large Exit Valve	
61	O-ring 2-107	76420-002905
64	O-ring 2-118	
65	Dalrin ring	
66	Inner Valve V7-engine	76420-006560
67	Small Exit Valve V7-engine	76420-006570
68	Small Exit Valve Spring V7-engine	76420-006835
79	Inner Valve Spring V7-engine	76420-006580
81	Inner Valve Locker V7-engine	76420-006079