

NetBow™

Netafim



NetBow™ is een innovatief, gebruiksvriendelijk systeem met meerdere druppeluitgangen. NetBow™ is ontwikkeld om tegemoet te komen aan de behoeften van hoogwaardige potteelten zoals blauwe bessen en cannabis, die unieke kennis van irrigatie en bemesting vereisen.

De NetBow™ haar boogvormige ontwerp, stelt wortels in staat om zich over een groot oppervlak te ontwikkelen, inclusief de bovenste teeltlaag, waar wortelontwikkeling cruciaal is. Op deze wijze kunnen gewassen hun volledige groeipotentieel bereiken en zodoende wordt er een beter rendement verkregen.

Bij directe aansluiting op de verdeelleiding levert NetBow™ 2 l/u per druppeloutlet (totaalcapaciteit van 8 druppeloutlets: 16 l/u) bij 1,0 bar.

Indien aangesloten op een zgn. hub-druppelaar, kan NetBow™ een capaciteit leveren van 0,25 tot 1,0 l/u, met behoud van voldoende stroomsnelheid voor zelfreiniging.

TOEPASSING

Containerteelten met potten

KARAKTERISTIEKEN

- ✔ Uniforme waterverdeling over het groeimedium dankzij 8 druppeloutlets
- ✔ 2 aansluitmogelijkheden: rechtstreeks op de verdeelleiding of met een zgn. hub-druppelaar
- ✔ Hoge verstoppingsweerstand middels de verstoppingsbestendige Typhoon-druppelaars die een lager risico op verstopping garanderen
- ✔ Uitstekende chemische en UV-bestendigheid voor een langere levensduur
- ✔ Gebruiksvriendelijk apparaat met een eenvoudige installatie en bediening

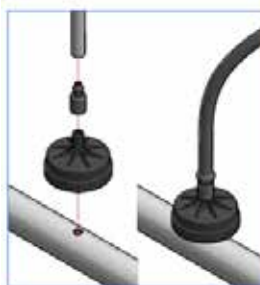
TECHNISCHE GEGEVENS

Compatibiliteit	: containers van 20-40 liter
Diameter	: 250 mm (10")
Diameter microtube	: 3 x 5 mm
Capaciteit	: 16 l/u bij 1,0 bar (totaal)
(direct op verdeelleiding)	: 8 druppeloutlets van 2,0 l/u bij 1,0 bar
Adviescapaciteit	: 2,0 tot 8,0 l/u (bij CNL-druppelaar)
Inwendige druppelaar	: Typhoon-druppelaar
Materiaal	: kunststof
Kleur	: lichtgrijze kleur

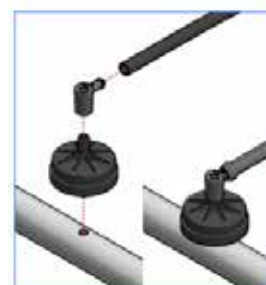
Aansluitmogelijkheden



AANSLUITING MET CNL-DRUPPELAAR



CNL met PressFit connector en rechte PressFit naar barb adapter



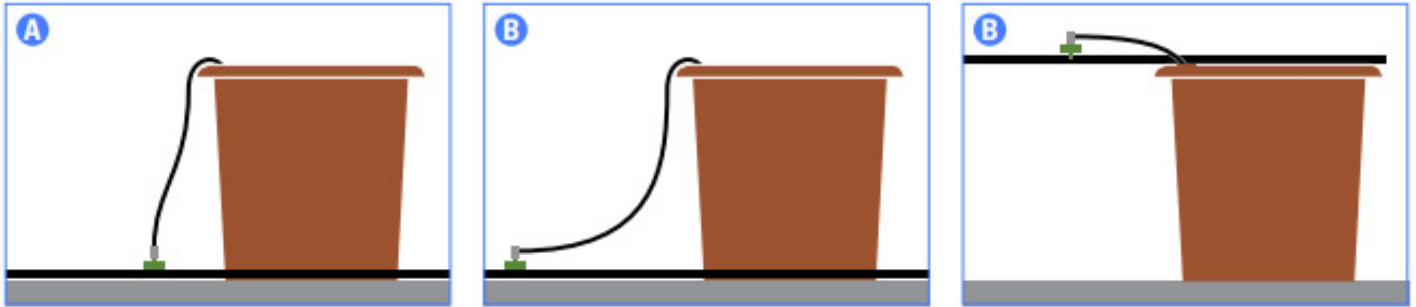
CNL met PressFit connector en knie 90° PressFit naar barb adapter

INSTALLATIE & ONDERHOUD

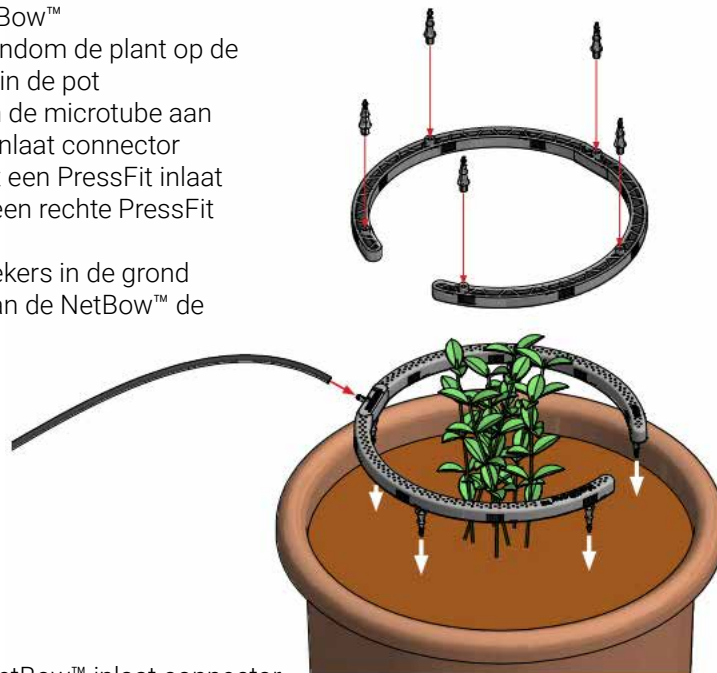
- ✓ Steek de 5 spikes in de 5 gaten aan de onderkant van de NetBow™
- ✓ Plaats de NetBow™ op het substraatoppervlak in de pot, rondom de plant.
- ✓ Verbind het uiteinde van de microtube naar de NetBow™ PE-barb ingang.

Gebruik het juiste type adapter voor de locatie van de druppelslang of online-druppelaar

- A: Als de online-druppelaar zich dichtbij de pot bevindt en de druppelslang ligt op de oppervlakte waar de pot op staat, gebruik dan de rechte barb adapter
- B: Als de online-druppelaar zich wat verder van de pot bevindt of de druppelslang ligt op de pot, gebruik dan de knie 90° barb adapter



- ✓ Steek de 5 stekers in de 5 gaten aan de onderkant van de NetBow™
- ✓ Plaats de NetBow™ rondom de plant op de substraatoppervlakte in de pot
- ✓ Sluit de open kant van de microtube aan op de NetBow™ barb inlaat connector
Voor een NetBow met een PressFit inlaat connector gebruik je een rechte PressFit naar barb adapter
- ✓ Steek de NetBow™ stekers in de grond zodat de onderkant van de NetBow™ de grond raakt



- ✓ Pas de hoek van de NetBow™ inlaat connector aan (op/neer) zodat een optimale positie van de micro-tube ontstaat



- ✓ Zorg ervoor dat de micro-tube niet geknikt, lek geprikt of uitgerekt is

