

VDL vlinderklep handbediend



PVC Vlinderkleppen zijn veel gebruikte afsluiters in de agrarische sector. De kleppen worden toegepast in water-technische installaties, als afsluiter of regelklep, in zowel de pers- als de zuigzijde van de installatie.

Het huis van de PVC-vlinderklep bestaat uit één stuk waardoor lekkage tot een minimum wordt beperkt. Afdichting van de vlinder op het huis gebeurt door een doorlopend afdichtrubber aan de binnenkant van het huis.

De PVC vlinderklep heeft een ISO-top aansluiting waardoor deze ook automatisch kunnen worden bediend door middel van een pneumaat of elektromotor.

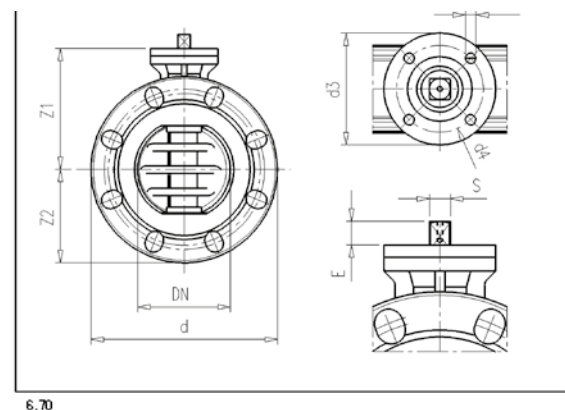
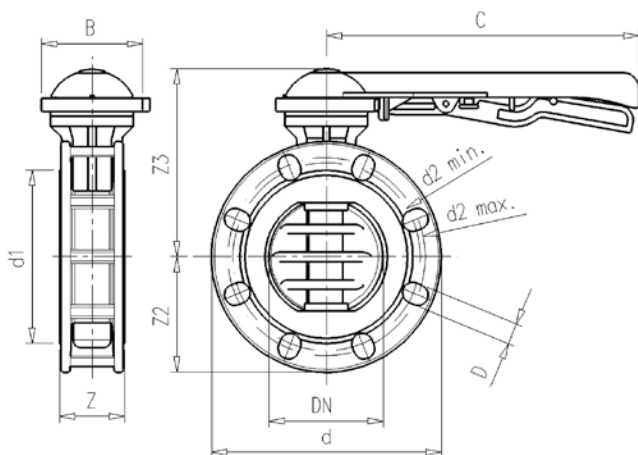
TECHNISCHE GEGEVENS

Diameter	: 75-225mm / DN65-200
Bediening	: handbediend met handgreep + standindicatoren
Aansluiting bediening	: ISO5211 (flens voor directe opbouw / ISO-top)
Maximum temperatuur	: 0 - 60 °C (bij afnemende maximale werkdruk)
Drukklasse	: PN10 (Ø75 - 140mm) / PN6 bar (Ø160 - 225mm)
Materiaal	: PVC-U (behuizing) : PVC-U / RVS (klepblad/-as) : EPDM (afdichting)

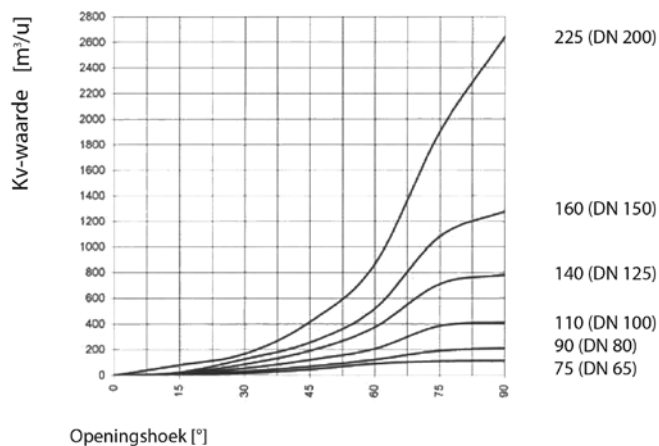
Maatvoering (mm) en draaimomenten

Diameter	DN	d	d1	d2	d3	d4	d5	Z	Z1	Z2	Z3	B	C	E	S	Nm-b*
75	65	185	106	128/144	90	70	8,5	53	134	92,5	174	108	270	11	11	35
90	80	200	125	145/160	90	70	8,5	56	141,5	100	181	108	270	15	14	40
110	100	220	150	165/190	90	70	8,5	63	151,5	110	192	108	270	15	14	45
140	125	250	188	204/215	90	70	8,5	71	162,5	125	203	108	340	19	17	50
160	150	285	214	230/242	90	70	8,5	78	180	142,5	221	108	340	19	17	60
225	200	340	266	280/298	125	102	11	81	233	170	289	150	420	23	22	75

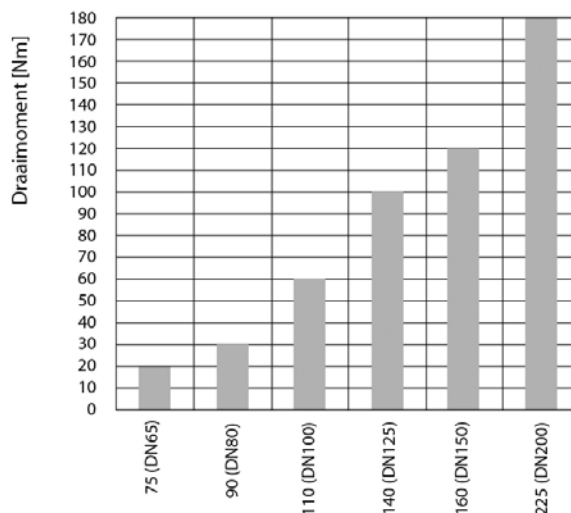
*Nm-b: aandraaimoment van bouten/moeren



Kv-waarde



Draaimomenten



INSTALLATIE & ONDERHOUD

- ✔ Voordat de bouten en moeren worden aangedraaid in de vereiste volgorde moet de vlinderklep in de open stand gezet worden.
- ✔ Indien de vlinderklep zonder handgreep gebruikt wordt, zonder dat er een aandrijving op wordt gemonteerd, dienen de 4 boutsets gemonteerd te worden. Alleen dan kan de drukbestendigheid van de gehele vlinderklep worden gegarandeerd.